

# Coffres-forts pour les particuliers

**NOUVEAU!**

Testés par EN 14 450  
securitylevel 2



## Coffres-forts privés PT

Anti-effraction (testés par EN 14 450)



- Offrent une bonne protection contre le feu et l'effraction
- Conçus pour le rangement de documents et d'objets de grande valeur
- Equipés en standard d'une serrure à clé à double panneton (avec 2 clés)
- Etagères réglables en hauteur à partir du modèle PT2
- Couleur standard: gris RAL 7035
- Préparés en standard avec des trous pour la fixation au sol (2) et au mur (2)

**Valeur de recouvrement : € 5.000**

| Modèles | Dimensions externes en mm |     |     | Dimensions internes en mm |     |     | Etagères | Poids en kg | Volume en litre |
|---------|---------------------------|-----|-----|---------------------------|-----|-----|----------|-------------|-----------------|
|         | H                         | L   | P   | H                         | L   | P   |          |             |                 |
| PT 0    | 250                       | 290 | 220 | 160                       | 220 | 140 |          | 20          | 5               |
| PT 1    | 330                       | 450 | 380 | 240                       | 380 | 292 | 1        | 30          | 27              |
| PT 2    | 450                       | 450 | 380 | 350                       | 380 | 292 | 1        | 38          | 39              |
| PT 3    | 600                       | 450 | 380 | 500                       | 380 | 292 | 1        | 58          | 55              |
| PT 4    | 810                       | 450 | 380 | 700                       | 380 | 292 | 2        | 72          | 78              |
| PT 7    | 700                       | 500 | 450 | 600                       | 410 | 370 | 1        | 83          | 94              |
| PT 8    | 900                       | 570 | 490 | 800                       | 500 | 400 | 2        | 110         | 160             |

LISTE DE PRIX PAGE 9

### Accessoires:

Etagères

**NOUVEAU!**

Testés par EN 14 450  
securitylevel 2



## Coffres-forts privés ET

Anti-effraction (testés par EN 14 450)



- Offrent une bonne protection contre le feu et l'effraction
- Conçus pour le rangement de documents et d'objets de grande valeur
- Equipés en standard d'une combinaison électronique La Gard EM1520 (libre à programmer), avec 1 code d'utilisateur et 1 code maître
- Etagères réglables en hauteur à partir du modèle ET 2
- Couleur standard: gris RAL 7035
- Préparés en standard avec des trous pour la fixation au sol (2) et au mur

**Valeur de recouvrement : € 5.000**

| Modèles | Dimensions externes en mm |     |     | Dimensions internes en mm |     |     | Etagères | Poids en kg | Volume en litres |
|---------|---------------------------|-----|-----|---------------------------|-----|-----|----------|-------------|------------------|
|         | H                         | L   | P   | H                         | L   | P   |          |             |                  |
| ET 1    | 330                       | 450 | 380 | 240                       | 380 | 292 | 1        | 30          | 27               |
| ET 2    | 450                       | 450 | 380 | 350                       | 380 | 292 | 1        | 38          | 39               |
| ET 3    | 600                       | 450 | 380 | 500                       | 380 | 292 | 1        | 58          | 55               |
| ET 4    | 810                       | 450 | 380 | 700                       | 380 | 292 | 2        | 72          | 78               |

LISTE DE PRIX PAGE 9

La poignée de porte de 30 mm n'est pas comprise dans la profondeur extérieure indiquée

### Accessoires :

Etagères

Nous effectuons toutes les livraisons uniquement sur palette : au rez-de-chaussée après la première porte, sans aucun transport vertical à l'adresse de livraison. Mise en place du coffre ou enlèvement de la palette uniquement sur dévis.

# Coffres-forts pour les particuliers



## Coffres-forts privés Jubilee K

Anti-effraction, ignifuge



DIN 4102 Safe 3

- Offrent une bonne protection contre le feu et l'effraction
- Conçus pour le rangement de documents et d'objets de grande valeur
- Equipés en standard d'une combinaison électronique Cawi Elcom 7202 (libre à programmer)
- Etagères réglables en hauteur à partir du modèle 2
- Couleur standard : gris perle
- Préparés en standard avec des trous pour la fixation au sol (2) et au mur (2)

**Valeur de recouvrement : € 5.000**

| Modèles     | Dimensions externes en mm |     |     | Dimensions internes en mm |     |     | Etagères | Poids en kg | Volume en litres |
|-------------|---------------------------|-----|-----|---------------------------|-----|-----|----------|-------------|------------------|
|             | H                         | L   | P   | H                         | L   | P   |          |             |                  |
| Jubilee K 0 | 250                       | 290 | 220 | 160                       | 220 | 140 |          | 20          | 5                |
| Jubilee K 1 | 330                       | 450 | 380 | 240                       | 380 | 292 | 1        | 30          | 27               |
| Jubilee K 2 | 450                       | 450 | 380 | 350                       | 380 | 292 | 1        | 38          | 39               |
| Jubilee K 3 | 600                       | 450 | 380 | 500                       | 380 | 292 | 1        | 58          | 55               |
| Jubilee K 4 | 810                       | 450 | 380 | 700                       | 380 | 292 | 2        | 72          | 78               |
| Jubilee K 7 | 700                       | 500 | 450 | 600                       | 410 | 370 | 1        | 83          | 94               |

LISTE DE PRIX PAGE 9

### Accessoires :

Etagères



## Coffres-forts privés Jubilee E

Anti-effraction, ignifuge



DIN 4102 Safe 3

- Offrent une bonne protection contre le feu et l'effraction
- Conçus pour le rangement de documents et d'objets de grande valeur
- Equipés en standard d'une combinaison électronique Cawi Elcom 7202 (libre à programmer)
- Etagères réglables en hauteur à partir du modèle 2
- Couleur standard : gris perle
- Préparés en standard avec des trous pour la fixation au sol (2) et au mur (2)

**Valeur de recouvrement : € 5.000**

| Modèles     | Dimensions externes en mm |     |     | Dimensions internes en mm |     |     | Etagères | Poids en kg | Volume en litres |
|-------------|---------------------------|-----|-----|---------------------------|-----|-----|----------|-------------|------------------|
|             | H                         | L   | P   | H                         | L   | P   |          |             |                  |
| Jubilee E 1 | 330                       | 450 | 380 | 240                       | 380 | 292 | 1        | 30          | 27               |
| Jubilee E 2 | 450                       | 450 | 380 | 350                       | 380 | 292 | 1        | 38          | 39               |
| Jubilee E 3 | 600                       | 450 | 380 | 500                       | 380 | 292 | 1        | 58          | 55               |
| Jubilee E 4 | 810                       | 450 | 380 | 700                       | 380 | 292 | 2        | 72          | 78               |

LISTE DE PRIX PAGE 10

La poignée de porte de 30 mm n'est pas comprise dans la profondeur extérieure indiquée

### Accessoires :

Etagères

# Coffres-forts pour les particuliers



GMK/5



GMD/5



GMT/5



Protector Digital

## Coffres-forts Technomax Gold

Anti-effraction



Safe 2

- Offrent une bonne protection contre l'effraction
- Conçus pour le rangement d'objets de grande valeur
- Modèles GMK équipés en standard d'une serrure à clé à double panneton (avec 2 clés)
- Modèles GMD équipés en standard d'une serrure à clé à double panneton (avec 2 clés) et d'une serrure trois points
- Modèles GMT équipés en standard d'une combinaison électronique et d'une serrure d'urgence à clé à double panneton (avec 2 clés)
- Couleur standard : bleu foncé
- Préparés en standard avec des trous pour la fixation au sol (2) et au mur (2)

Valeur de recouvrement : € 2.500

| Modèles  | Dimensions externes en mm |     |     | Dimensions internes en mm |     |     | Étagères | Poids en kg | Volume en litres |
|--|---------------------------|-----|-----|---------------------------|-----|-----|----------|-------------|------------------|
|  | H                         | L   | P   | H                         | L   | P   |          |             |                  |
| <b>Avec clé</b>  |                           |     |     |                           |     |     |          |             |                  |
| GMK 3  | 220                       | 350 | 300 | 210                       | 340 | 250 | 1        | 21          | 18               |
| GMK 4  | 280                       | 400 | 350 | 270                       | 390 | 300 | 1        | 34          | 32               |
| GMK 5  | 350                       | 470 | 350 | 340                       | 460 | 300 | 1        | 44          | 47               |
| GMK 6  | 430                       | 490 | 350 | 420                       | 480 | 300 | 1        | 53          | 60               |
| GMK 7  | 490                       | 430 | 400 | 480                       | 420 | 350 | 1        | 57          | 71               |
| <b>Avec serrure trois points et clé</b>                |                           |     |     |                           |     |     |          |             |                  |
| GMD 3  | 220                       | 350 | 300 | 210                       | 340 | 250 | 1        | 21          | 18               |
| GMD 4  | 280                       | 400 | 350 | 270                       | 390 | 300 | 1        | 34          | 32               |
| GMD 5  | 350                       | 470 | 350 | 340                       | 460 | 300 | 1        | 44          | 47               |
| GMD 6  | 430                       | 490 | 350 | 420                       | 480 | 300 | 1        | 53          | 60               |
| GMD 7  | 490                       | 430 | 400 | 480                       | 420 | 350 | 1        | 57          | 71               |
| <b>Avec combinaison électronique et clé d'urgence*</b> |                           |     |     |                           |     |     |          |             |                  |
| GMT 3P   | 220                       | 350 | 300 | 210                       | 340 | 250 | 1        | 21          | 18               |
| GMT 4P   | 280                       | 400 | 350 | 270                       | 390 | 300 | 1        | 34          | 32               |
| GMT 5P   | 350                       | 470 | 350 | 340                       | 460 | 300 | 1        | 44          | 47               |
| GMT 6P   | 430                       | 490 | 350 | 420                       | 480 | 300 | 1        | 53          | 60               |
| GMT 7P   | 490                       | 430 | 400 | 480                       | 420 | 350 | 1        | 57          | 71               |

LISTE DE PRIX PAGE 10

Modèles GMD : La poignée de porte de 5 mm n'est pas comprise dans la profondeur extérieure indiquée.

\* Le Technomax Gold GMT est livré sans piles

## Coffre-fort Protector Digital

Anti-effraction



Safe 2

- Offre une bonne protection contre l'effraction
- Conçu pour le rangement d'objets de grande valeur
- Equipés en standard d'un clavier électronique avec écran LCD et d'une serrure à clé d'urgence (avec 2 clés)
- Couleur standard : gris argenté
- Préparé en standard avec des trous pour la fixation au sol (2) et au mur (2)

Valeur de recouvrement : € 2.500

| Modèle  | Dimensions externes en mm |     |     | Dimensions internes en mm |     |     | Poids en kg | Volume en litres |
|---------|---------------------------|-----|-----|---------------------------|-----|-----|-------------|------------------|
|         | H                         | L   | P   | H                         | L   | P   |             |                  |
| Digital | 230                       | 350 | 250 | 220                       | 340 | 180 | 14          | 13               |

LISTE DE PRIX PAGE 10

## Coffre-fort Lloyd

Anti-effraction



Safe 2

- Offre une bonne protection contre l'effraction
- Conçu pour le rangement d'objets de grande valeur
- Equipé en standard d'une serrure à clé à double panneton (avec 2 clés)
- Couleur standard : gris
- Préparé en standard avec des trous pour la fixation au sol (2) et au mur (2)

**Valeur de recouvrement : € 2.500**

| Modèle | Dimensions externes en mm |     |     | Dimensions internes en mm |     |     | Poids en kg | Volume en litres |
|--------|---------------------------|-----|-----|---------------------------|-----|-----|-------------|------------------|
|        | H                         | L   | P   | H                         | L   | P   |             |                  |
| LK 1   | 250                       | 350 | 250 | 240                       | 340 | 200 | 15          | 16               |

LISTE DE PRIX PAGE 10



## Coffres-forts Protector

Anti-effraction



Safe 2

- Offrent une bonne protection contre l'effraction
- Conçus pour le rangement d'objets de grande valeur
- Equipés en standard d'une combinaison électronique et d'une serrure à clé d'urgence (avec 2 clés)
- Couleur standard : gris
- Préparés en standard avec des trous pour la fixation au sol (2) et au mur (2)

**Valeur de recouvrement : € 2.500**

| Modèles | Dimensions externes en mm |     |     | Dimensions internes en mm |     |     | Etagères | Poids en kg | Volume en litres |
|---------|---------------------------|-----|-----|---------------------------|-----|-----|----------|-------------|------------------|
|         | H                         | L   | P   | H                         | L   | P   |          |             |                  |
| EL 1    | 250                       | 350 | 250 | 240                       | 340 | 186 |          | 15          | 15               |
| M 110E  | 350                       | 360 | 380 | 340                       | 350 | 316 | 1        | 24          | 38               |
| M 120E  | 610                       | 450 | 380 | 600                       | 440 | 316 | 2        | 40          | 83               |

LISTE DE PRIX PAGE 10



M110E

## Coffre-fort Fingerprint

- Offre une bonne protection contre l'effraction
- Conçu pour le rangement d'objets de grande valeur
- Equipé d'une serrure biométrique à empreinte digitale
- Une serrure d'emergency à Clé (avec 2 clés)
- Couleur standard : noir
- Préparé en standard avec des trous pour la fixation

| Modèle  | Dimensions externes en mm |     |     | Dimensions internes en mm |     |     | Poids en kg | Volume en litres |
|---------|---------------------------|-----|-----|---------------------------|-----|-----|-------------|------------------|
|         | H                         | L   | P   | H                         | L   | P   |             |                  |
| FX 20FO | 200                       | 420 | 370 | 178                       | 416 | 314 | 13          | 23               |

LISTE DE PRIX PAGE 10



F-X20FO

## Coffre-fort Compact

- Offre protection contre l'effraction
- Equipé en standard d'une serrure à clé à double panneton (avec 2 clés)
- Couleur standard : gris
- Préparé en standard avec des trous pour la fixation
- Uniquement à commander par 10 pieces

| Modèles      | Dimensions externes en mm |     |     | Dimensions internes en mm |     |     | Poids en kg | Volume en litres |
|--------------|---------------------------|-----|-----|---------------------------|-----|-----|-------------|------------------|
|              | H                         | L   | P   | H                         | L   | P   |             |                  |
| Compact safe | 150                       | 200 | 170 | 145                       | 195 | 125 | 5           | 4                |

LISTE DE PRIX PAGE 10



Compact

# Coffres à encastrer



GK/5L



GD/5L



GT/5LP

## Coffres à encastrer Technomax Gold

Anti-effraction



Safe 3

- Offrent une bonne protection contre l'effraction
- Conçus pour le rangement d'objets de grande valeur
- Faits spécialement pour l'encastrement dans le mur
- Modèles GK équipés en standard d'une serrure à clé à double panneton (avec 2 clés)
- Modèles GD équipés en standard d'une serrure à clé à double panneton (avec 2 clés) et d'une serrure trois points
- Modèles GT équipés en standard d'une combinaison électronique et d'une serrure à clé à double panneton d'urgence (avec 2 clés)
- Couleur standard : bleu foncé

**Valeur de recouvrement : € 5.000**

| Modèles  | Dimensions externes en mm |     |     | Dimensions internes en mm |     |     | Étagères | Poids en kg | Volume en litres |
|--|---------------------------|-----|-----|---------------------------|-----|-----|----------|-------------|------------------|
|  | H                         | L   | P   | H                         | L   | P   |          |             |                  |
| <b>Avec clé</b>  |                           |     |     |                           |     |     |          |             |                  |
| GK 1   | 210                       | 270 | 150 | 190                       | 250 | 100 |          | 10          | 5                |
| GK 2   | 210                       | 270 | 200 | 190                       | 250 | 150 |          | 11          | 7                |
| GK 3   | 210                       | 340 | 200 | 190                       | 320 | 150 |          | 13          | 9                |
| GK 4L  | 270                       | 390 | 240 | 250                       | 370 | 190 | 1        | 21          | 18               |
| GK 5L  | 340                       | 460 | 240 | 320                       | 440 | 190 | 1        | 28          | 27               |
| GK 6L  | 420                       | 480 | 280 | 400                       | 460 | 230 | 1        | 33          | 42               |
| GK 7L  | 480                       | 420 | 360 | 460                       | 400 | 310 | 1        | 35          | 57               |
| <b>Avec serrure trois points et clé</b>                |                           |     |     |                           |     |     |          |             |                  |
| GD 4L  | 270                       | 390 | 240 | 250                       | 370 | 190 | 1        | 21          | 18               |
| GD 5L  | 340                       | 460 | 240 | 320                       | 440 | 190 | 1        | 28          | 27               |
| GD 6L  | 420                       | 480 | 280 | 400                       | 460 | 230 | 1        | 33          | 42               |
| GD 7L  | 480                       | 420 | 360 | 460                       | 400 | 310 | 1        | 35          | 57               |
| <b>Avec combinaison électronique et clé d'urgence*</b> |                           |     |     |                           |     |     |          |             |                  |
| GT 3P  | 210                       | 340 | 200 | 185                       | 315 | 150 |          | 13          | 8                |
| GT 4LP   | 270                       | 390 | 240 | 250                       | 370 | 190 | 1        | 21          | 18               |
| GT 5LP   | 340                       | 460 | 240 | 320                       | 440 | 190 | 1        | 28          | 27               |
| GT 6LP   | 420                       | 480 | 280 | 400                       | 460 | 230 | 1        | 33          | 42               |
| GT 7LP   | 480                       | 420 | 360 | 460                       | 400 | 310 | 1        | 35          | 57               |

LISTE DE PRIX PAGE 11

\* Le Technomax Gold GT est livré sans batterie

La poignée de porte de 5mm n'est pas comprise dans la profondeur extérieure indiquée



AMS 0601



AMS 0801

## Coffres à encastrer Wertheim AMS

Anti-effraction (testés EN 1143-1)

**Options serrures**  
Voir pages 17.1,  
17.2 et 17.3



Euro/Vds  
classe I

- Offrent une bonne protection contre l'effraction
- Conçus pour le rangement d'objets de grande valeur
- Equipés en standard d'une serrure à clé à double panneton (avec 2 clés)
- Couleur standard : gris RAL 7035

**Valeur de recouvrement : € 25.000**

| Modèles  | Dimensions externes en mm |     |     | Dimensions internes en mm |     |     | Étagères | Poids en kg | Volume en litres |
|----------|---------------------------|-----|-----|---------------------------|-----|-----|----------|-------------|------------------|
|          | H                         | L   | P   | H                         | L   | P   |          |             |                  |
| AMS 0401 | 410                       | 510 | 230 | 360                       | 460 | 145 | 1        | 42          | 24               |
| AMS 0601 | 590                       | 510 | 230 | 540                       | 460 | 145 | 1        | 56          | 36               |
| AMS 0801 | 770                       | 510 | 230 | 720                       | 460 | 145 | 1        | 70          | 48               |
| AMS 0400 | 410                       | 510 | 380 | 360                       | 460 | 295 | 1        | 45          | 49               |
| AMS 0600 | 590                       | 510 | 380 | 540                       | 460 | 295 | 1        | 60          | 73               |
| AMS 0800 | 770                       | 510 | 380 | 720                       | 460 | 295 | 1        | 75          | 98               |
| AMS 1000 | 950                       | 510 | 380 | 900                       | 460 | 295 | 2        | 90          | 122              |

LISTE DE PRIX PAGE 11

La poignée de porte de 20 mm n'est pas comprise dans la profondeur extérieure indiquée

### Accessoires :

Compartiment intérieur fermant à clé hauteur 180 mm pour AMS 0600, 0800 et 1000

## Coffres à encastrer dans le sol SMP Ironmaster



Anti-effraction

- Offrent une bonne protection contre l'effraction
- Conçus spécialement pour l'encastrement dans le sol
- Equipés en standard d'une serrure à clé à double panneton (avec 2 clés)
- Couleur standard : gris RAL 7035

**Valeur de recouvrement : € 7.000**

| Modèles                      | Dimensions externes en mm |     |     | Dimensions internes en mm |     | Poids en kg |
|------------------------------|---------------------------|-----|-----|---------------------------|-----|-------------|
|                              | H                         | L   | P   | H                         | Ø   |             |
| SMP 1 Tubulaire              | 350                       | 250 | 250 | 200                       | 140 | 25          |
| SMP 2 Carré                  | 370                       | 250 | 250 | 220                       | 140 | 30          |
| SMP 3 Carré                  | 430                       | 330 | 330 | 300                       | 140 | 35          |
| SMP 4 Carré avec fente ronde | 430                       | 330 | 330 | 300                       | 140 | 35          |

### Accessoires :

Cassette (SMP4)

LISTE DE PRIX PAGE 12



SMP 4

## Coffres à encastrer BT



Safe 4

Anti-effraction

- Offrent une bonne protection contre l'effraction
- Conçus spécialement pour l'encastrement dans le sol
- Système d'aide d'ouverture par une pompe.
- Equipés en standard d'une serrure à clé à double panneton (avec 2 clés)
- Couleur standard : gris RAL 7035

**Valeur de recouvrement : € 7.000**

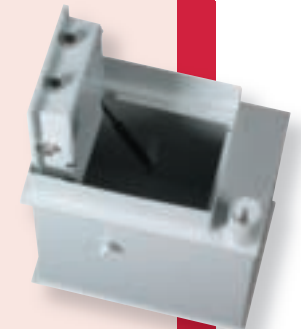
| Modèles | Dimensions externes en mm |     |     | Dimensions internes en mm |     |     | Poids en kg | Volume en litres |
|---------|---------------------------|-----|-----|---------------------------|-----|-----|-------------|------------------|
|         | H                         | L   | P   | H                         | L   | P   |             |                  |
| BT 1    | 540                       | 440 | 330 | 350                       | 424 | 314 | 49          | 47               |
| BT 2*   | 540                       | 500 | 330 | 350                       | 484 | 314 | 51          | 53               |
| BT 3    | 540                       | 540 | 430 | 350                       | 524 | 414 | 55          | 76               |
| BT 4*   | 540                       | 600 | 430 | 350                       | 584 | 414 | 58          | 85               |

LISTE DE PRIX PAGE 12

\* avec fente

### Accessoires:

Cassette (BT2 + BT 4) (aluminium)



BT 4